

**70113—
2022**

1 « » (« »),
« » (« »)

2 095 « »

3 23 2022 . 355-

4

29 2015 . 162- « 26
) — « (» 1 -
() « », « ».
».
(www.rst.gov.ru)

Radius concave end milling cutters. Base dimensions

— 2023—07—01

1

2 35

2

1050

2848

4543

16093

19265

25557

« -

1

() .

3

3.1

1 —

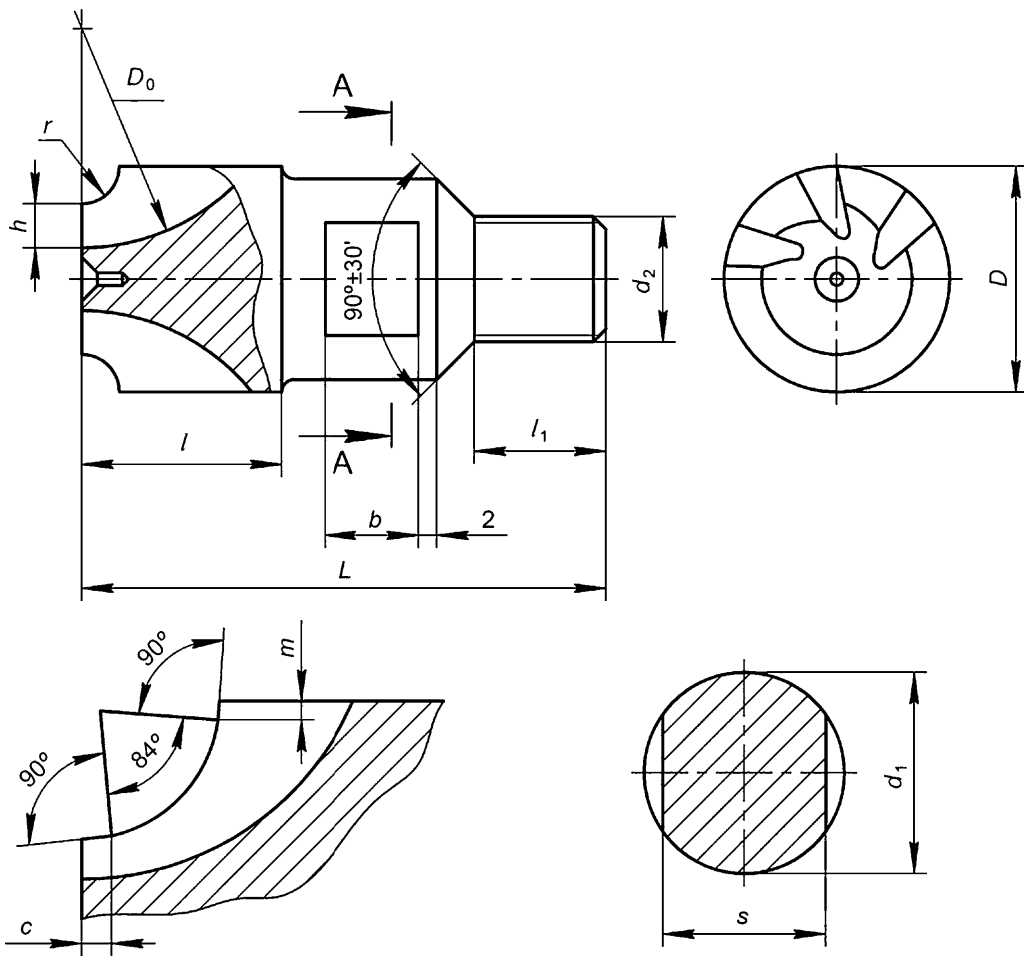
2 —

3.2

1.

1

1



1

1

	D 6	L $i_s 16$	h_{12}	s h_{12}	d_2	l	D_0	$'_1$	b	h	m	c	z
2,0	25	60	22	17	M14	20	63	15	12	3,0	1,0	2,0	6
2,5						65				25			
3,0		3,5											
4,0	30	70	32	27	M20	20		15	5,0	1,6	2,5		
5,0	35	80							6,0				
6,0									6,0				
8,0	40	90					5,5		2,0	3,0			
10,0	50	95					7,0						
12,0	60	110	48	41	M27	45	80				8		

2

1

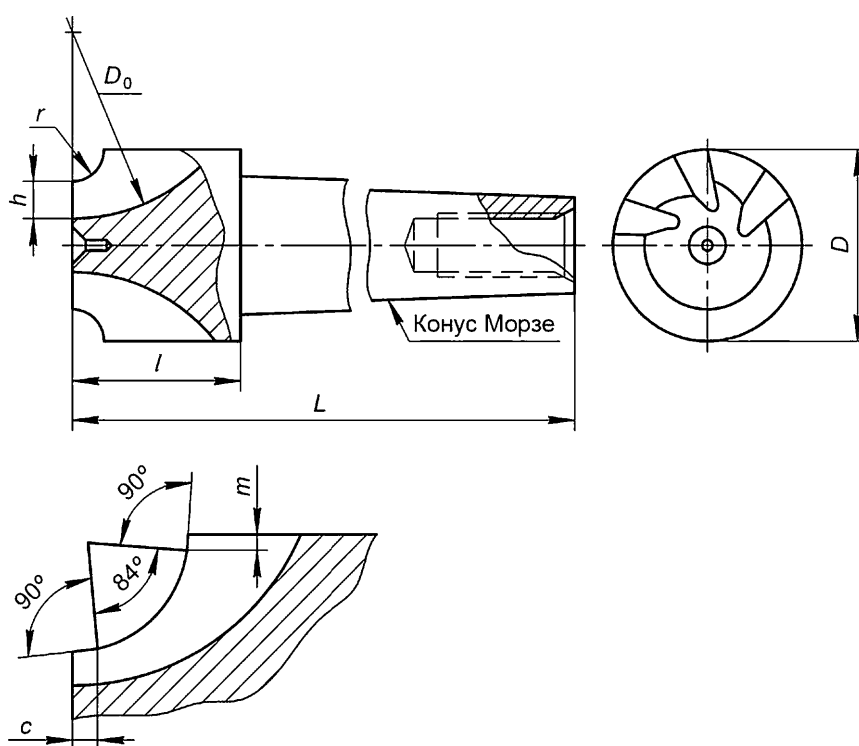
	D 16	L j_s16	$\overset{\leftarrow}{h}12$	s $h12$	d_2	l	D_o		b	h	m	c	z
15,0	65	110				45	80				2,0	3,0	
18,0	75	115	48	41	M27	50	100	25	20	8,0	3,0	4,0	8
20,0	80												

3.3

2.

2

2



2

2

r	D $h16$	L j_s16	l	D_o	h	m	c	z
2,0	25	100	20	63	3,0	1,0	2,0	6
2,5								
3,0		105	25		4,0			
3,5								
4,0	30							

3

	D_{h16}	L_6	l	D_Q	h			z	
5,0	35	125	30	63	5,0	1,6	2,5	6	3
6,0					6,0				
8,0	40	135	40						
10,0	50	165	45	80	5,5	2,0	3,0	8	4
11,0					6,0				
12,0	60	165	45	80	7,0	2,0	3,0	8	4
13,0									
14,0	65	165	45	80	8,0	2,0	3,0	8	4
15,0									
16,0	75	165	45	80	8,0	2,0	3,0	8	4
18,0									
20,0	80	200	50	100	8,0	3,0	4,0	8	5
22,0									
25,0	90	240	55	100	8,0	3,0	4,0	8	5
30,0	95	250	60	100	8,0	3,0	4,0	8	5
35,0	105	270	65	100	8,0	3,0	4,0	8	5

$D = 25$: 1, = 2 , -

1 — 2 — 25 70113—2022

$D = 25$: 2, = 2 , -

2 — 2 — 25 70113—2022

3.4

45 50 1050 19265. 40 4543.

3.5

— 63. . .66 HRC.

— 32...47 HRC.

3.6

:

0,03 — ;

0,06 — ;

3.7

6h — 16093.

3.8

— 25557, — 8 2848.

3.9

:

- ;

- ;

- ;

- ;

621.914.22:006.354

25.100.20

:

24.05.2022. 06.06.2022. 60 84¹/₈.
. . . .0,93. .- . . .0,74.

117418 , - , .31, .2.
www.gostinfo.ru info@gostinfo.ru